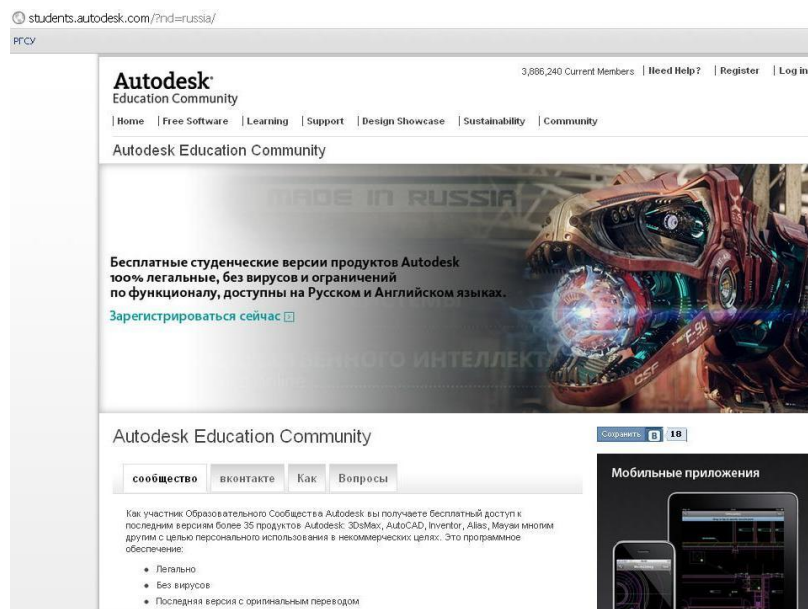
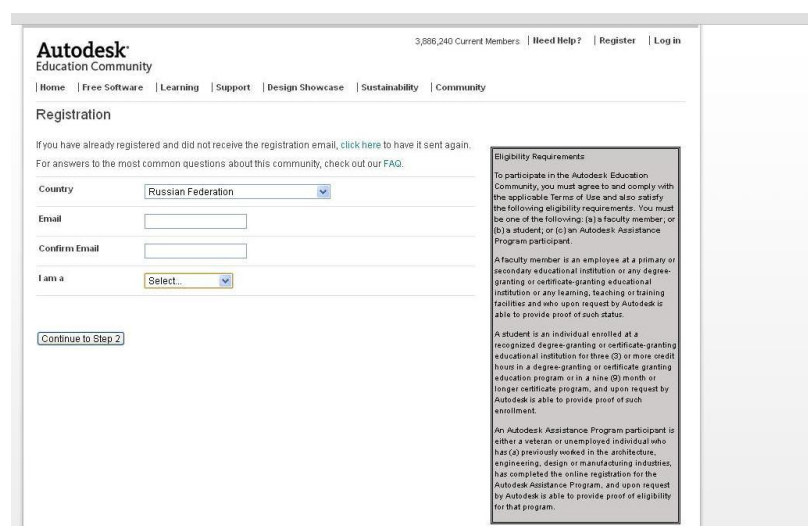


Инструкция по регистрации в «Образовательном сообществе Autodesk» («Autodesk Education Community») (<http://students.autodesk.ru>)

1. Вам необходимо зарегистрироваться на сайте. Для этого выбираем «Зарегистрироваться сейчас» или в правом верхнем углу Register.



2. Вводим в регистрационные поля следующую информацию: свой почтовый ящик, подтверждаем его, страну, статус: студент, преподаватель, тренер или безработный. Переходим ко второму шагу.



3. Вводим следующие данные: Имя, Фамилию, пароль, повторяем его. Он должен содержать от 8 до 12 символов, обязательно должны присутствовать 1 буква и 1 цифра. Выбираем вопрос и ответ на него, заполняем дату рождения, выбираем регион, город, название учебного заведения и переходим к 3 шагу.

Autodesk Education Community

Home | Free Software | Learning | Support | Design Showcases | Sustainability | Community

Registration

If you have already registered and did not receive the registration email, click here to have it sent again.

For answers to the most common questions about this community, check out our [FAQ](#).

First Name:

Last Name:

Username:

Password:

Confirm Password:

Security Question:

Answer:

Date of Birth:

Terms and Conditions: I have read and agree to the [Terms of Use](#) and confirm that I am a faculty member, student or Autodesk Assistance Program participant, as more fully described to the right. Further, I have read the [Autodesk Privacy Policy](#) and agree to the use, processing and storage of my personal data in accordance with the policy (including cross-border transfers as described in the policy).

School State/Region:

School City:

School Name:

[Continue to Step 3](#)

Eligibility Requirements

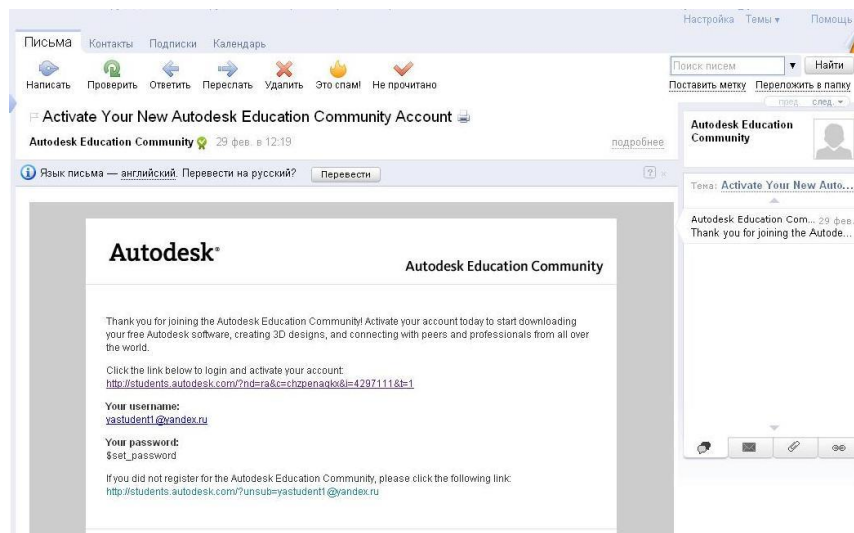
To participate in the Autodesk Education Community, you must agree to and comply with the applicable [Terms of Use](#) and also satisfy the following eligibility requirements. You must be one of the following: (a) a faculty member, or (b) a student, or (c) an Autodesk Assistance Program participant.

A faculty member is an employee (temporary or permanent) of an educational institution or an educational institution, including a degree-granting or certificate-granting educational institution, and who upon request, Autodesk is able to provide proof of each item.

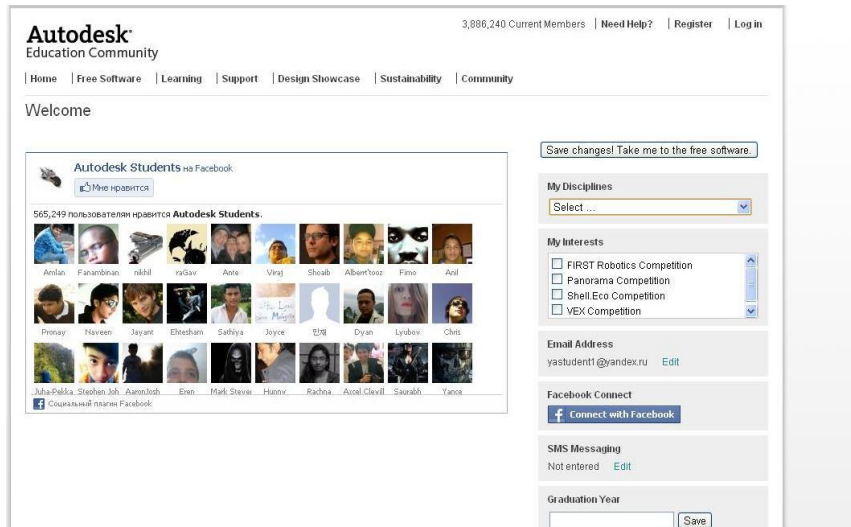
A student is an individual who holds a recognized degree-granting or certificate-granting educational institution for three (3) or more consecutive academic years in a degree-granting or certificate-granting educational program or a like (3) month or longer certificate program, and upon request, Autodesk is able to provide proof of each item.

An Autodesk Assistance Program participant is either a member or recipient of financial aid, as provided, included in the [Autodesk Assistance Program](#), or a member of a design or manufacturing institution, has completed the registration for the Autodesk Assistance Program, and upon request, Autodesk is able to provide proof of eligibility for that program.

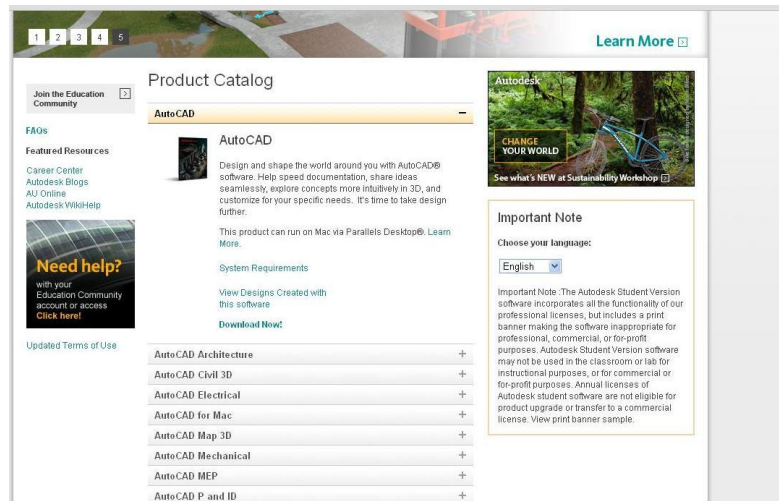
4. Открываем свой почтовый ящик и переходим по присланной ссылке для подтверждения Вашей регистрации, которая приводит Вас обратно на сайт.



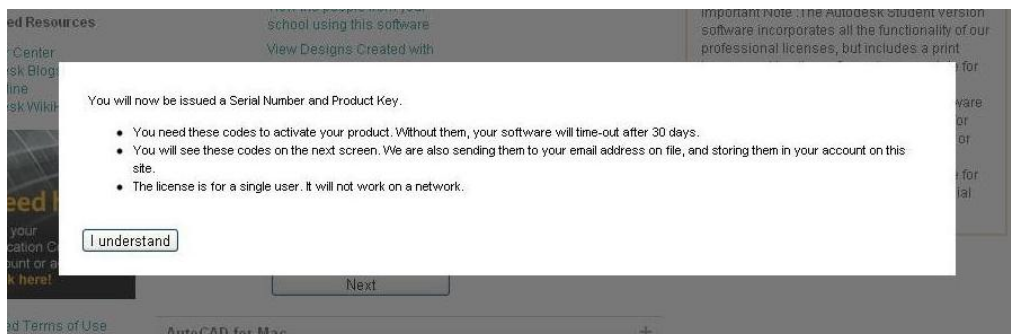
5. Выбираем Free Software, появляется список программ.



6. Выбираем необходимую программу (Download Now!), ее версию и разрядность.



7. Появляется информационное окно, в котором говорится о том, что сейчас Вы получите код и пароль, с помощью которых активируете продукт, иначе спустя 30 дней вы не сможете воспользоваться им.



8. Сохраните код и пароль, иначе при переключении на другую вкладку они исчезнут. Каждый код и пароль рассчитаны для одного пользователя. Нажав Download, начнется скачивание выбранного ПО.



Пожалуйста, будьте терпеливы - это может занять некоторое время в зависимости от скорости вашего интернет-соединения.

Студенты и преподаватели могут скачать **БЕСПЛАТНО** студенческие версии программных продуктов Autodesk и учебные материалы с сайта Студенческого Сообщества Autodesk.

Студенческое Сообщество Autodesk – это специализированный ресурс, предназначенный для студентов и вузовских работников.

Участники Студенческого Сообщества получают доступ к материалам, помогающим освоить и эффективно использовать программное обеспечение Autodesk, смогут принимать участие в студенческих **КОНКУРСАХ**, проводимых Autodesk, обсуждать проекты с коллегами и единомышленниками, а также смогут **БЕСПЛАТНО** загружать и использовать на **ДОМАШНИХ КОМПЬЮТЕРАХ** студенческие версии ведущих программных продуктов Autodesk.

Для того чтобы стать участником Сообщества, необходимо **ЗАРЕГИСТРИРОВАТЬСЯ**.

Студенческие версии программных продуктов Autodesk предназначены для использования в целях **САМООБРАЗОВАНИЯ**. Их можно устанавливать только на **ЛИЧНЫХ** (домашних) компьютерах.

Студенческие версии **ПОЛНОФУНКЦИОНАЛЬНЫ**, то есть работая в этих версиях, студенты могут полностью освоить функциональные возможности программного продукта.

Проекты, созданные в студенческой версии, не могут быть использованы в коммерческих или профессиональных целях. Чертежи и рисунки при выводе на печать помечаются отметкой «СОЗДАНО В УЧЕБНОЙ ВЕРСИИ».

Студенческие версии ПО Autodesk обладают всеми функциональными возможностями наших программ для профессионального использования, однако при

печати на каждой странице выводится предупреждающий текст, запрещающий использовать программу в профессиональных, коммерческих целях и в целях извлечения прибыли. Студенческие версии ПО Autodesk НЕ МОГУТ ИСПОЛЬЗОВАТЬСЯ в учебных заведениях или лабораториях в ходе учебного процесса, а также в коммерческих целях и в целях извлечения прибыли. Годовые студенческие лицензии Autodesk не дают права на обновление программы или получение лицензии на коммерческое использование продукта.

На сайте Студенческого Сообщества Autodesk доступны для БЕСПЛАТНОЙ загрузки студенческие версии следующих программных продуктов Autodesk:

AutoCAD

AutoCAD Architecture

AutoCAD Civil 3D

AutoCAD Electrical

AutoCAD Map 3D

AutoCAD Mechanical

AutoCAD MEP

AutoCAD P&ID

AutoCAD Raster Design

AutoCAD Structural Detailing

Autodesk 3ds Max

Autodesk 3ds Max Design

Autodesk Alias Automotive

Autodesk Ecotect

Autodesk Impression

Autodesk Inventor Professional

Autodesk Maya

Autodesk Navisworks Manage

Autodesk Revit Architecture

Autodesk Revit MEP

Autodesk Revit Structure

Autodesk Robot Structural Analysis Professional

Autodesk Showcase

Autodesk Sketchbook Pro